

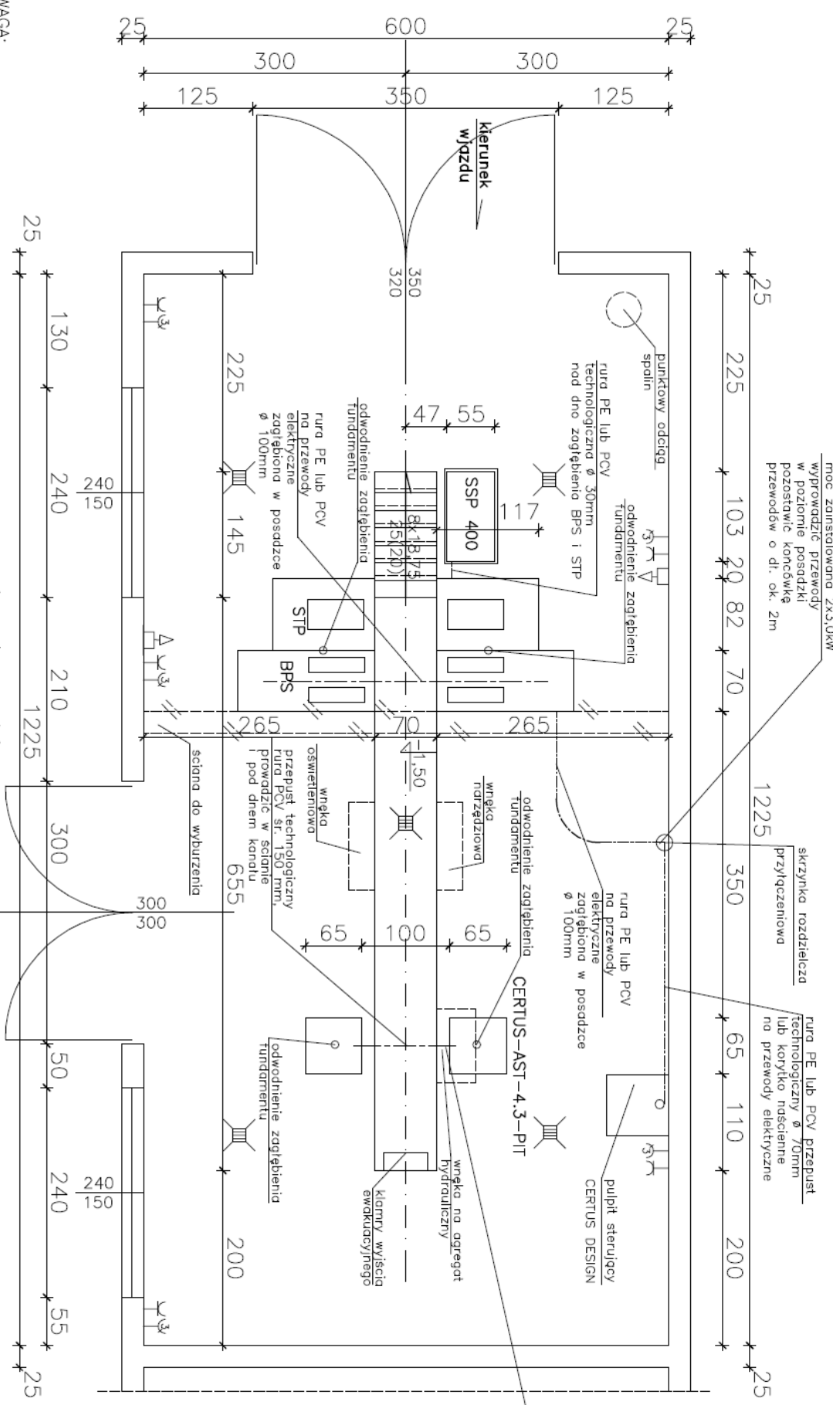
UWAGA:
 - pulpity sterownicze nie wymagają fundamentowania
 - przepusty na przewody elektryczne prowadzić łagodnymi łukami
 - przy stosowaniu rur PCV zastosować 2 kolana 45°
 - przed wykonaniem posadzki przez przepusty
 - przeciągnąć drut lub sznurpek PE

oznaczenia elementów
 T gniazdo jednofazowe 230V
 3 gniazdo trójfazowe 400V

TEMAT:
 STACJA KONTROLI POJAZDÓW DO 3,5t

BRANŻA:

TECHNICZNA



skala 1

zasilanie AST-4.3
 moc zainstalowana
 400V zabezpieczeń
 pozostawić końcówki
 przewodów o dl.