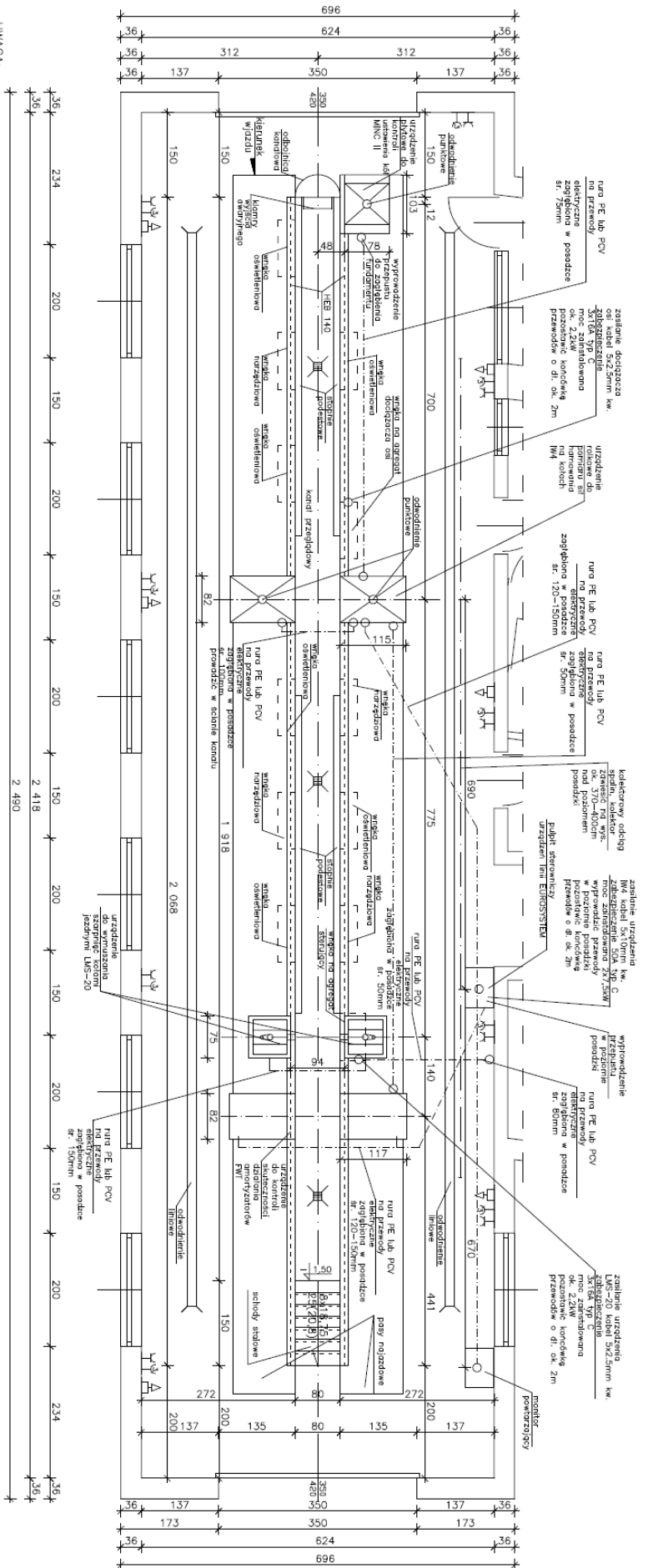


skala 1:50



UWAGA:
-pully sterownicze nie wymagają fundamentowania
-przępy na przewody elektryczne powadzić łagodnymi łukami
-przed wykonaniem posadzki przez przesypy
-przebiegając drut lub sznurpek PE
-pasy napiadkowe (lwy pomiarowe) wykonac
z pływak kinetycznych wyposazomowc
Zmm/1mb. max. niezawność Zmm

oznaczenia elementów
Y gniazdo jednofazowe 230V
Y gniazdo trójfazowe 400V
Y gniazdo jedno- i dwufazowe 230V